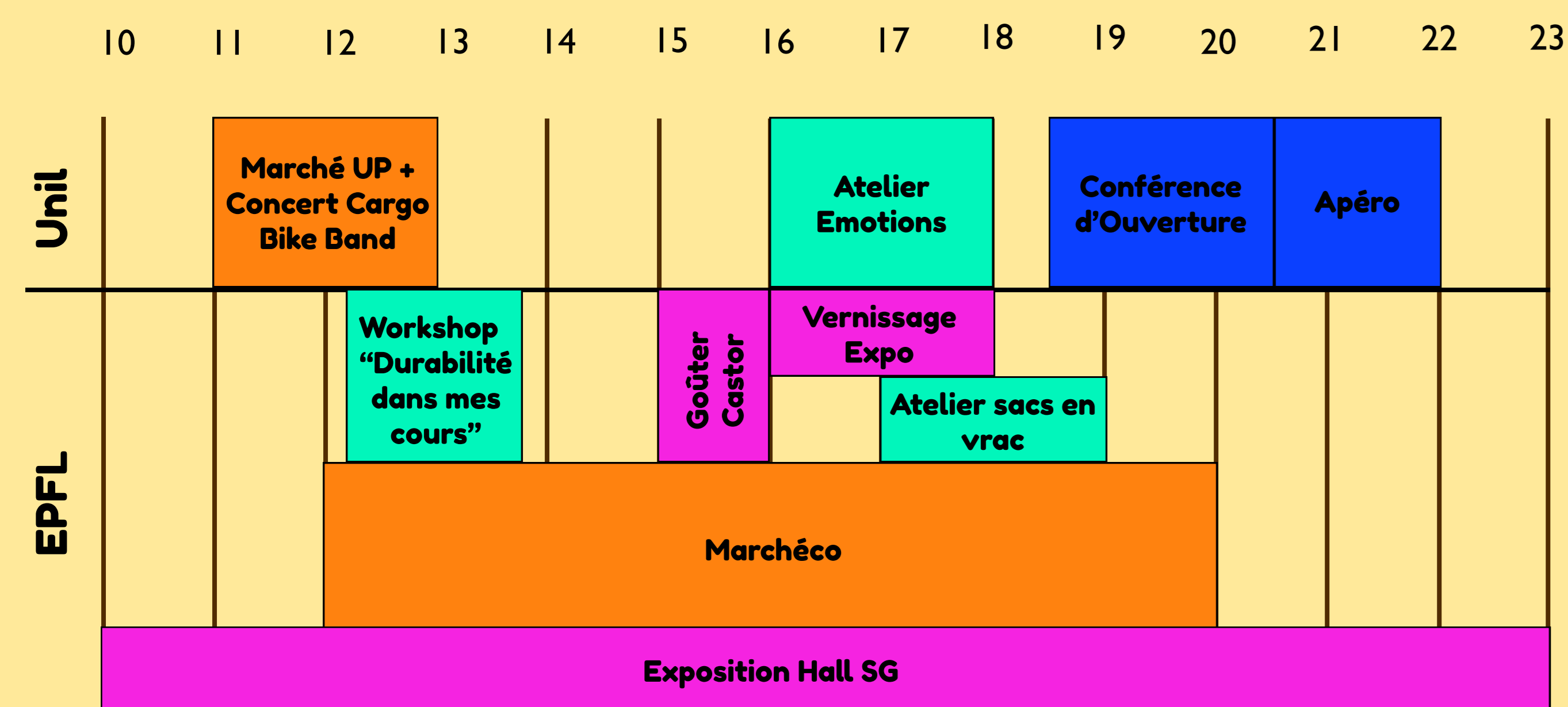


LUNDI 6



Marché UP + Concert Cargo Bike Band: 11h-13h, Esplanade, EPFL
Comme chaque lundi, profitez du marché UP et de ses produits locaux sur l'esplanade, et profitez de l'ambiance unique du Cargo Bike Band, groupe de jazz nomade et insolite.

Marchéco: 12h-20h, Salle polyvalente, EPFL
Vente de meubles par Meubléco, de vêtements de seconde main par UP Fashion Lab et de livres d'occasion par Plume, à prix très abordables. Vous y trouverez également des stands d'exposition d'art et de vente de nourriture à emporter, ainsi qu'une permanence de l'épicerie Epilibre, mais également une distribution d'inventus.

Workshop - Sustainability into my course: 12h15-13h45, BS 102, EPFL
Workshop ayant pour but d'expliquer et promouvoir le processus de tandem mis en place entre enseignant et étudiant (rémunéré en tant que TA's) pour aider à transformer les cours de l'EPFL afin d'y inclure davantage de sujets liés à la durabilité.

Vernissage Exposition: 16h-18h, Hall SG, EPFL
Vernissage de l'Exposition organisée par l'association Artepoly qui aura pour thème les enjeux de l'eau. L'exposition sera disponible jusqu'au mercredi soir.

Atelier intersectionnel: Prendre soin de nos émotions dans nos luttes: 16h-18h, POL 334, UNIL
Quelles que soient nos luttes, militantes ou personnelles, quotidiennes ou ponctuelles, nous faisons parfois face à des émotions que nous avons du mal à gérer individuellement. Cet atelier vise à explorer nos moyens de gérer collectivement nos émotions, pour en prendre conscience, les accepter et nous mettre en action. Cet atelier est organisé par le Centre de compétence en durabilité de l'UNIL (CCD) et le Groupe Hautes Ecoles Lausannoises (HEL) d'Amnesty International

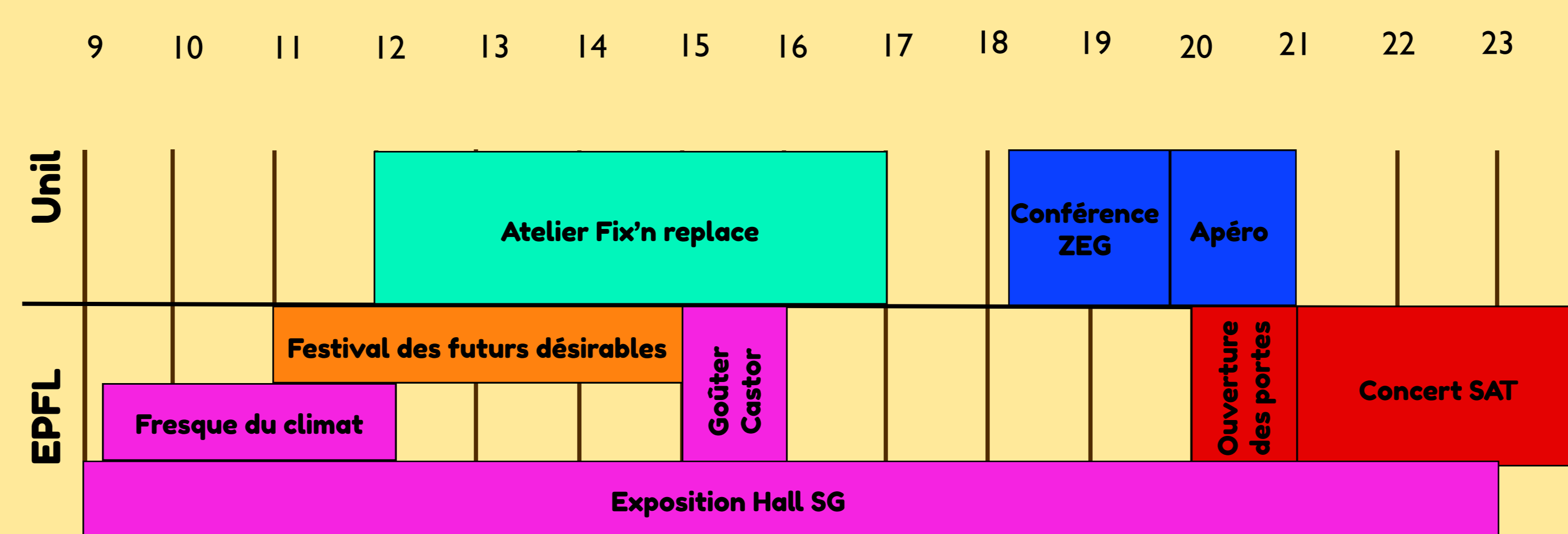
Atelier Sacs en Vrac: 17h-19h, CM 010, EPFL
Le pôle UP Fashion Lab, en collaboration avec Epilibre vous propose un atelier où vous pourrez confectionner des sacs en vrac qui pourront ensuite être utilisés pour leur acheter des aliments et ainsi promouvoir leur pôle.

Conférence de lancement: "Des luttes Des terres": 18h30-20h30, Anthropele auditoire 1129, UNIL
Pourquoi lutter contre l'agro-industrie en France et en Suisse, et comment ? Quel est l'intérêt de luttes localisées ? Quels modes d'actions et niveau de radicalité dans l'activisme environnemental aujourd'hui ?
Pour l'événement officiel de lancement de la 6e édition de la Semaine de la Durabilité UNIL-EPFL 2023 organisée par Unipoly, venez écouter et échanger avec des militant·e·x·s des mouvements français des Soulèvements de la Terre et de Bassines non Merci ainsi que du mouvement suisse les Grondements des Terres !!

Code couleur

- Permanent/Régulier
- Atelier/Activité
- Soirée/Concert
- Conférence
- Table-ronde/Discussion
- Stand/Visite

MARDI 7



Festival des futurs désirables: 11h-15h, Foyer SG, salle 294.22, EPFL
Comment concilier tes valeurs et ta prochaine vie active ? L'heure est venue pour toi de la recherche d'emploi, mais tu te sens en décalage ? Viens faire un tour au Festival des Futurs Désirables ! Tu trouveras à chaque stand, des professionnels et des associations venues présenter leur manière de voir le futur de notre société, dans des domaines aussi variés que l'énergie, le numérique, l'alimentation et plein d'autres !

Atelier Fix'n replace: 12h-17h, Hall du Géopolis, UNIL
Venez tout au long de l'après-midi apprendre à réparer une prise ou une lampe de vélo, accompagné.e.x de l'équipe experte et sur-motivée de Fix'n Replace. Des petits snacks vous seront proposés durant l'atelier.

Conférence: "Deux continents, deux combats : les impacts de l'industrie minière suisse": 18h15-19h45, 263 NEF, UNIL
Dans le cadre de la semaine de la durabilité organisée par l'association Unipoly, Zero Emission Group (ZEG) vous invite à un nouveau "Climate Talk" sur les impacts de l'industrie minière suisse en Australie et au Pérou, présentés par les associations Public Eye, et BreakFree Suisse, qui livreront respectivement le fruit d'une enquête de terrain et des témoignages de populations touchées par cette industrie, avec Adria Budry Carbó, enquêteur matières premières et finance chez Public Eye et Guillaume Durin et Fatiha Kenef, membres de l'association Break Free Suisse. Venez les écouter le Mardi 7 mars de 18h15 à 19h30 dans l'auditoire 263 NEF dans le bâtiment Internef, à l'UNIL. Un apéro vous sera également servi après la conférence.

Concert SAT "Soirée Roots & culture": Portes: 20h, Concert: 21h-1h, Bar Satellite, EPFL
Comme chaque année, Satellite organise une soirée dans le cadre de la Semaine de la Durabilité. Venez nombreux.ses pour faire vibrer le danceflores sous le rythme endiable de Siren Sisters et Ayana Rooz du label Lioness Awake et sous les fréquences de Wakanda qui nous fait le plaisir d'apporter le Shaking light Soundsystem. L'entrée est gratuite !

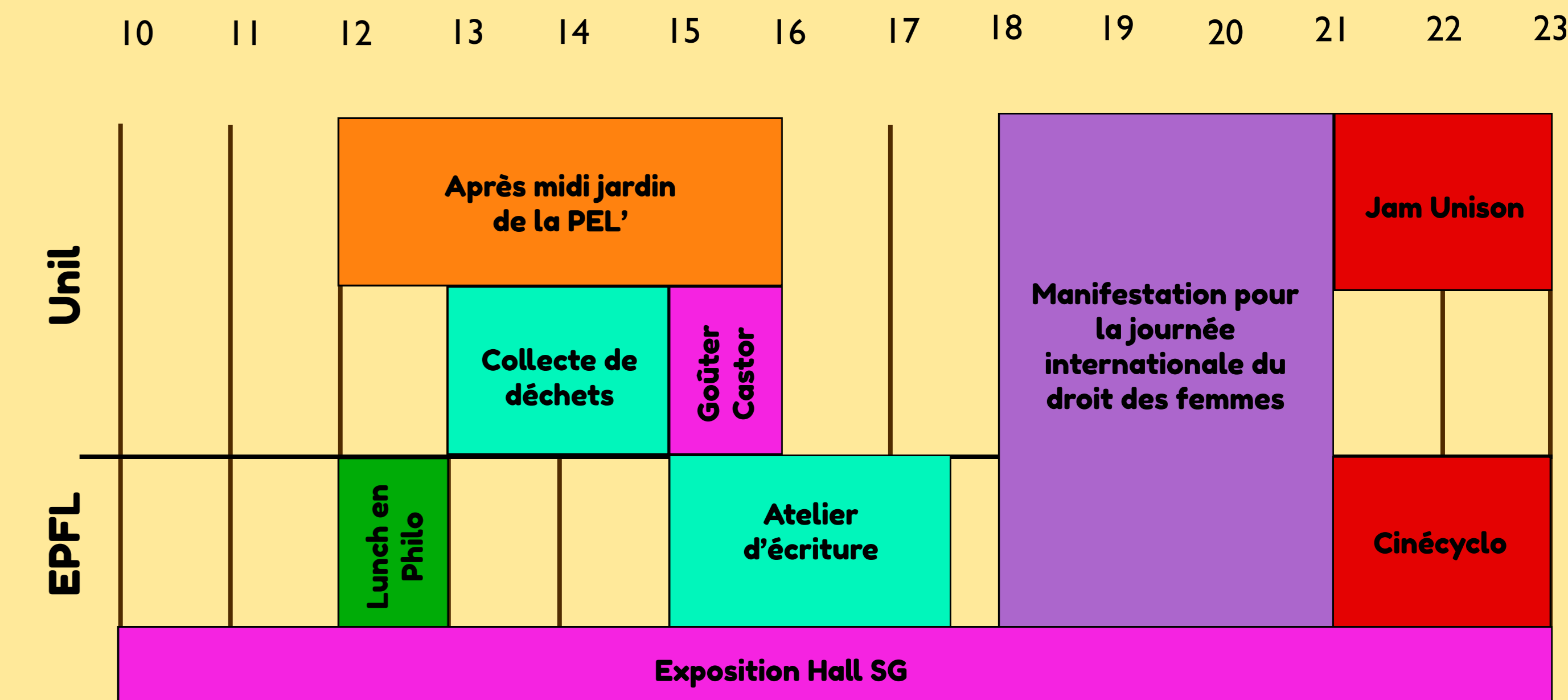
Événements Permanents ou Répétés

Fresques : 9h15-12h15, DLLEL 0 28, EPFL
L'association Zero Emission Group (ZEG) organise des fresques du climat le mardi et le vendredi et une fresque de la biodiversité le jeudi entre 9h15 à 12h15. Venez (re)découvrir les enjeux autour du climat et de la biodiversité en intelligence collective. Inscription préalable obligatoire sur go.epfl.ch/fresquesSemaineDu (retrouvez ce site sur notre site web)

Goûters du Castor Freegan: 15h-16, EPFL ou UNIL
Des goûters seront distribués par l'association Castor freegan chaque jour à l'UNIL ou l'EPFL. Ces goûters sont composés à partir d'inventus de la Migros.

Exposition: Source de Vie: du Lundi 6 au Mercredi 8, Hall SG, EPFL
Plongez dans l'un des enjeux les plus importants auquel nous faisons face. Suivez un parcours mêlant narration et questionnements sur une des ressources les plus sensibles et puissantes: découvrez comment l'eau impacte la Terre.

MERCREDI 8



L'après-midi jardin de la PEL': 12h-16h, jardin de la PEL', UNIL
La PEL' (Association de Permaculture Estudiantine Lausannoise) vous accueille pour vous faire visiter son jardin en permaculture sur l'UNIL et discuter autour d'une dégustation de produits issus de la permaculture. Le jardin est situé entre le Biophore et l'Amphipôle.

Lunch en Philo "La recherche doit-elle viser le bien commun ?": 12h-13h, Hall du MED, EPFL
Une fois par mois à midi, la journaliste Anne Laure Gannac invite sur le campus des personnalités (philosophes, scientifiques, artistes...) pour une discussion autour d'une thématique et d'une collation offerte aux participant.e.s. La parole est donnée à toutes et tous, dans un esprit d'échange et de discussion.
Venez discuter librement avec Ursula Oesterle, docteure en physique et Vice-Présidente pour l'Innovation à l'EPFL et Alia Bengana, architecte spécialisée dans l'utilisation de la terre crue, sur la question des liens entre recherche et bien commun.

Collecte de déchets: 13h-15h, rdv Internef, UNIL
L'association SeaCleaner (qui vise à protéger les océans de la pollution plastique) co-organise une collecte de déchets avec l'association d'étudiants l'AIÉSEC le long de plusieurs parcours entre l'EPFL et l'UNIL afin de vous sensibiliser sur les problématiques de la pollution plastique et vous éclairer sur ce que deviennent les déchets
Lien d'inscription sur le site de la Semaine de la Durabilité et SeaCleaner.

Atelier d'écriture engagée: 15h-17h30, Salle AAC114, EPFL
Le Canard Huppé vous propose cet atelier d'écriture engagée avec un journaliste. Dans un premier temps, une présentation par le journaliste du journalisme engagé et de l'indépendance des médias, puis introduction de quelques clés d'écriture, suivi d'un atelier d'écriture sur une thématique liée à la durabilité. L'atelier se terminera par une lecture collective et un retour du journaliste. Des prix à gagner pour les meilleurs articles !

Appel à manifester !! 18h-21h, Lausanne
La Semaine de la Durabilité vous invite à participer à la manifestation pour la journée internationale du droit des femmes qui aura lieu à Lausanne. Pour cela nous vous encourageons à rejoindre la mobilisation organisée par la Grève féministe Vaud. RDV à 18h à la place de la Riponne !

Cinécyclo: 21h-23h, Ferme de Bassenges, EPFL
Besoin de décompresser après une intense manif? Venez visionner un film en extérieur que vous allez vous même alimenter en énergie en pédalant à l'aide de vélo-génératrices ! Au programme, le film "A place of Rage" de Pratihba Parmar. Un film à l'honneur des réalisations des femmes de la communauté Afro-Américaine. Cet évènement est organisé par le pôle Low-Tech Lab d'Unipoly.

Jam Unison: 18h-22h, La Banane, UNIL
Moment de musique improvisée organisé par Unison et ouvert à toutes.

JEUDI 9

9 10 11 12 13 14 15 16 17 18 19 20 21 22 23

Unit										Café-discussion Boycotte	Conférence sobriété énergétique	Apéro	
EPFL	Fresque de la biodiversité	Atelier carrières		Goûter Castor	Armoire ouverte Epilibre					Portes ouvertes du Vorace	Engage ta ludique		Concert Zelig: "Danse pour le début du monde"
		Atelier Low-tech											

Atelier de construction Low-tech: 12h-17h, Hall du SPOT, EPFL

Le Low-Tech-Lab et Fix N' Replace vous proposent différents atelier(s) de construction Low Tech ainsi que des stands de présentation du concept du Low Tech et ce qui a été construit. De 12h à 14h30 vous pourrez apprendre à construire une petite lampe solaire, puis de 14h30 à 15h45, un bokashi (composteur qui permet de fabriquer de l'engrais organique). Finalement une introduction à la lacto-fermentation vous sera présentée.

Atelier "Des carrières hors des sentiers battus": 12h15-14h, Foyer SG, EPFL

Cinq Alumni, invité.e.s par la VPT-Sustainability Education, qui ont choisi une voie professionnelle bien éloignée de la prestigieuse carrière qui les attendait dans l'industrie pétrolière ou dans les grands groupes financiers, racontent la façon dont ils portent leur engagement au travers de leur vie professionnelle, comment ils en sont arrivé.e.s là et quelles ont été les difficultés pour concrétiser cet engagement.

Portes ouvertes du Vorace: 14h-17h, Le Vorace, Vortex

Le Vorace, l'épicerie coopérative située au Vortex, ouvre une permanence afin de vous permettre de visiter ses locaux et de découvrir l'association. Passez les rencontrer et déguster leurs produits !

Café-débat: "le boycott comme mode d'action militante": 16h-18h, CAP, UNIL

Quelle place pour le boycott dans nos actions militantes? Ce café-discussion vous propose de réfléchir à la question après une brève introduction à la thématique, puis de mettre en commun les réflexions de chacun.e.x, sous un format permettant l'émergence de l'intelligence collective. Rendez-vous à la Cafeteria Autogérée Permanente (CAP) à L'Anthropole!

Conférence: "The Ecological Emergency: The role of language and narratives in ecological change": 16h15-17h45, ANT 5196, UNIL

Conférence en anglais organisée par la faculté d'anglais et le groupe Cohésion d'Unipoly qui portera sur le rôle du langage et la narration pour les luttes écologistes. Dans un premier temps une analyse des médias et du discours autour du changement climatique sera présentée. Puis une discussion autour du mythe du progrès, du concept de décroissance ainsi que les nouvelles narrations de la durabilité sera ouverte. Finalement le rôle des étudiants, plus précisément ceux en sciences humaines et sociales, sera abordé.

Armoire ouverte Epilibre: Bio, local et vrac: 17h-19h, Hall SG, EPFL

L'épicerie Epilibre ouvre son armoire mobile pleine de bonnes choses et vous présente en profondeur les producteurs et productrices ainsi que les produits proposés. Un petit apéro vous sera également offert avec dégustation de produits locaux assortie de jeux.

Engage ta ludique : 17h-20h, Geopolis, salles GEO 1612, 2207 et 2236, UNIL

Tu aimes la Ludique le mardi soir à Sat, ou les jeux de sociétés de manière générale et tu as toujours rêvé de sauver le monde ? Ça tombe bien, on te propose de concilier les deux : viens jouer à changer le système économique, planter les meilleures essences d'arbres ou construire un bâtiment low-tech, et tout cela avec un goûter réconfortant !

Conférence: "La sobriété énergétique de la théorie à la pratique": 18h-20h, Amphimax MAX-351, UNIL

Deuxième conférence du cycle d'évènement « Moins c'est mieux. » qui se déroule tout au long de l'année 2023, voulant ouvrir la discussion sur les enjeux liés à la sobriété énergétique auxquels nous devons faire face dans notre parcours vers la transition écologique. Pour cette seconde édition, nous avons la chance d'avoir avec nous Barbara Nicoloso, présidente de l'association Virage Energie, qui a réussi à mettre en œuvre la sobriété dans la région Nord en France, elle sera accompagnée de Sascha Nick, chercheur sur la sobriété dans l'habitat Suisse. Un apéro sera servi après la conférence.

Concert Zelig: "Danse pour le début du monde": 20h-00h, Zelig, UNIL

Zelig, ce caméléon aux milles couleurs, revêtira le violet/rouge/noir anarchiste pour un concert haut en couleurs à l'occasion de la Semaine de la Durabilité. En début de soirée, nous nous laisserons bercer par les chansons fémino-anarcho-zadiste de KARMA SISTA, qui prône la révolution, l'amour et l'espoir ; puis nous danserons sur les rythmes endiablés d'un groupe punk internationaliste du coin nommé TRASHXCO, qui en constituant leur clip l'appel aux arbres, nous a montré une autre version de l'évacuation notre chère Zad de la Colline, du rap militant pas du tir militaire !

VENDREDI 10

9 10 11 12 13 14 15 16 17 18 19 20 21 22

Unit							Goûter Castor						Présentation des pôles d'Unipoly et Apéro de clôture
EPFL		Fresque du climat	Jardin d'UP rencontre de la PEL'		Présentation Apiculture et visite des ruches			Atelier Orientation				Atelier cotons démaillant	Assemblée Générale: "On a les Crocs"
													Visite local UP

Semis des jardins d'Unipoly et rencontre de la PEL': 12h-13h, Esplanade, EPFL

Profitez de la pause de midi pour rencontrer deux protagonistes remarquables de l'agriculture durable sur le campus: le pôle jardin d'Unipoly et la PEL' (Permaculture Estudiantine Lausanne). Le jardin d'Unipoly proposera une distribution de semis de diverses plantes aromatiques à faire pousser à la maison. Venez également profiter de jeux sur la reconnaissance des plantes ou juste discuter autour d'une boisson chaude!

Apiculture à l'EPFL, Présentation & Visite des ruches: 12h-14h30, CM 1106, EPFL

Le pôle apiculture d'Unipoly vous fait découvrir la pratique apicole à l'EPFL. Au programme : une présentation de l'activité du pôle, suivie d'une mini conférence sur un projet réalisé à l'EPFL, mêlant sciences de l'ingénieur.e.x et préservation des abeilles. Finalement, si le temps le permet, la traditionnelle visite des ruches vous permettra d'approcher les fascinants hyménoptères. À ne pas manquer!

Atelier "Trouver sa voie professionnelle entre limites planétaires et nécessités sociales": 13h-17h, Géopolis 2879, UNIL

Le Centre de recherche en psychologie du conseil et de l'orientation (CePCO) de l'UNIL vous propose un atelier participatif de 4h pour penser son choix professionnel et de formation en tenant compte des limites planétaires et des nécessités sociales ; faire un choix qui fait du « sens » durablement.

Atelier sur inscription. Pour vous inscrire, veuillez contacter sabrina.tacchini@unil.ch

Atelier cotons démaquillants: 17h-20h, Friperie du Vortex

L'UP Fashion Lab (UPFL) vous propose un atelier où vous pourrez y confectionner des cotons démaquillants réutilisables ainsi qu'un petit sachet dans lequel ils pourront être rangés. Didactique et convivial.

Assemblée Générale: "On a les Crocs": 18h-20h, Anthropole ANT 4021, UNIL

Depuis la rentrée, différentes associations et syndicats étudiants (SUD-ep, SSP-étudiant.e.s, No-CAP, Unipoly, AJE) se mobilisent autour de la question de l'alimentation à l'Unil, pour la campagne "On a les Crocs". D'une commune volonté démocratique et afin de mobiliser, ce vendredi 10 mars, à 18h en ANT-4021 nous organisons une assemblée générale ouverte à tout le monde et nous vous encourageons vivement à venir ! Nous ferons une séance d'introduction et de présentation pour toutes les nouvelles personnes intéressées par le mouvement dès 17h30.

Visite du local d'Unipoly: 17h-18h, CM 1416, EPFL

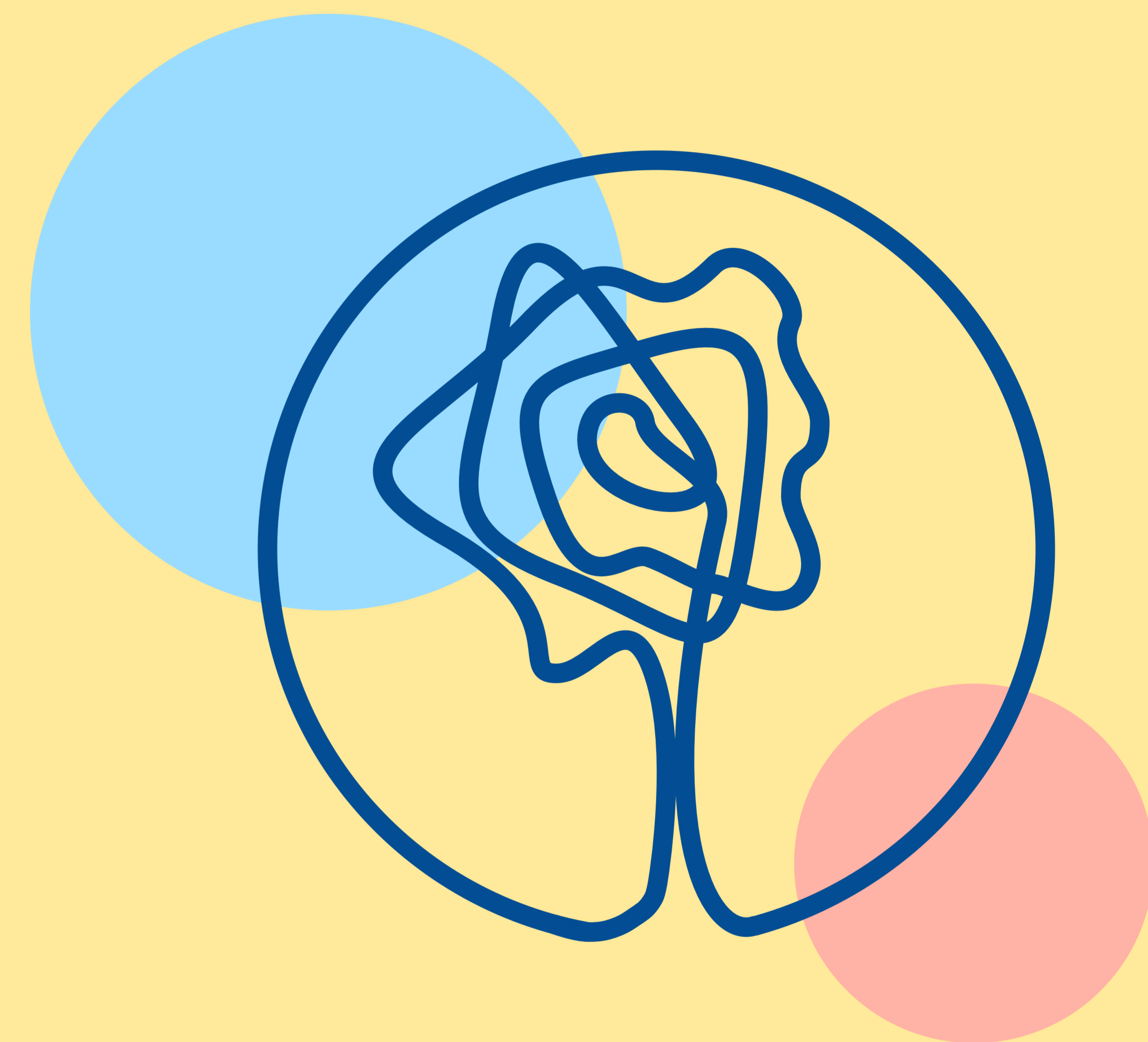
Viens au local Unipoly pour grignoter des bonnes choses et boire un bon sirop ! L'association Unipoly vous accueille dans son local en CM pour vous le présenter.

Présentation des pôles d'Unipoly et Apéro de clôture: dès 18h, Maison de la Durabilité, Vortex

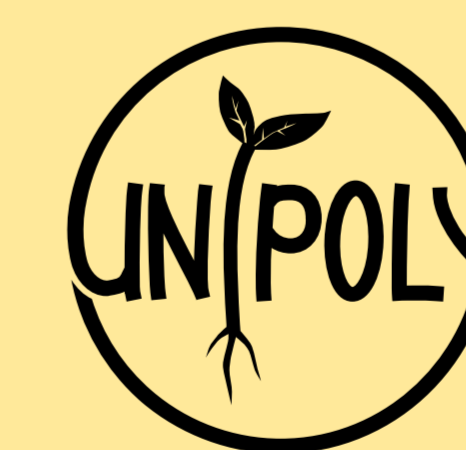
Venez à la Maison de la Durabilité pour assister à la présentation des pôles d'Unipoly et profitez d'un apéro autour d'un peu de musique pour clôturer cette 6ème édition de la Semaine de la Durabilité.

SEMAINE DE LA DURABILITÉ

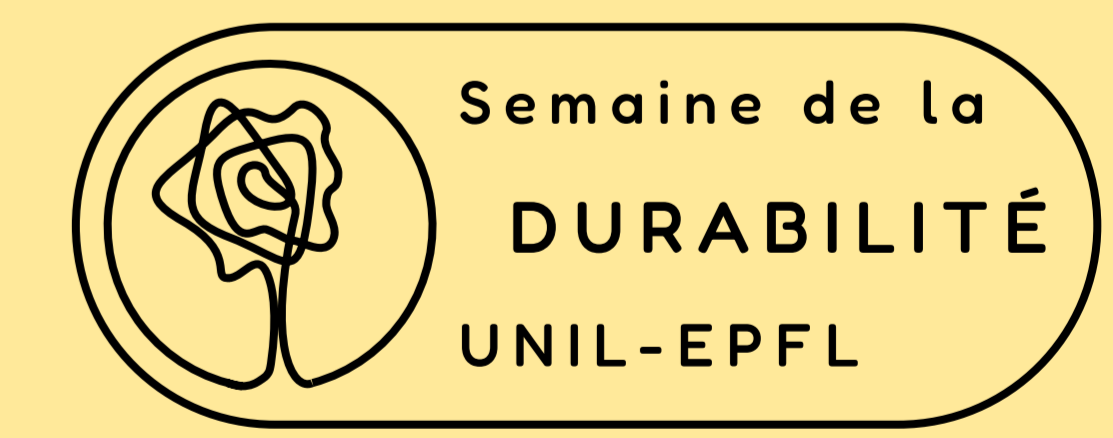
6 AU 11 MARS



PROGRAMME



ensemble pour
une écologie
solidaire



Suivez nous et retrouvez toutes les infos ici

Site Web:



Suivez l'actualité de la semaine sur la radio **Fréquence Banane**